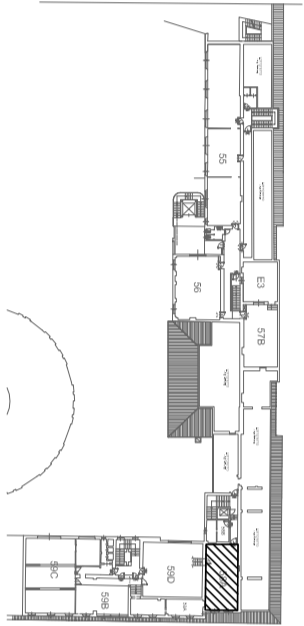


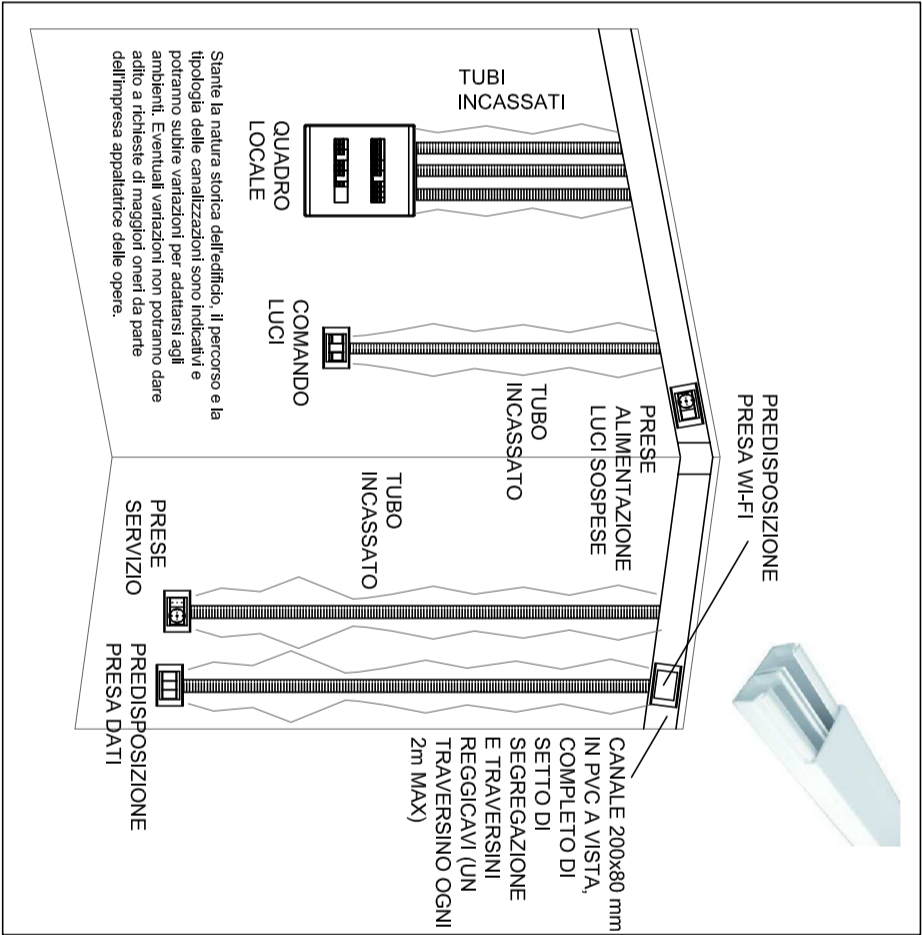
SITUAZIONE ESISTENTE - 58A



KEY PLAN



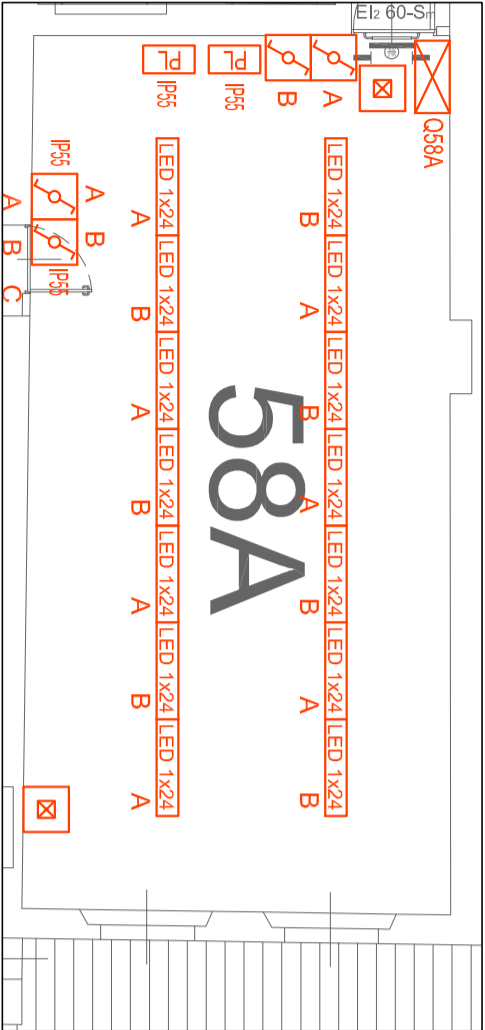
ESEMPLIFICATIVO DISTRIB. INTERNA LOCALE



- DOTAZIONE ATTUALE**
- 1 lampada 3x36W soffitto
  - 3 lampade circolari a sospensione
  - 4 accensioni
  - n° prese bivalenti incassate

- CARATTERISTICHE OPERE DI ADEGUAMENTO**
- DISTRIBUZIONE INTERNA AULA CON CANALINA MULTISCOMPARTO A VISTA E/O RECUPERANDO LE VIE CAVI INCASSATE ESISTENTI
  - GRADO DI PROTEZIONE PUNTI COMANDO LUCI E PUNTI PRESA IP55

ADEGUAMENTO ILLUMINAZIONE



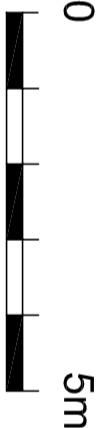
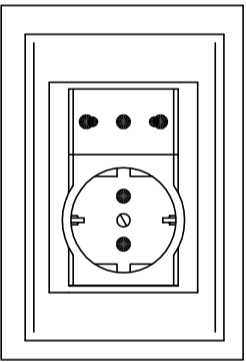
ESEMPLIFICATIVO APPARECCHIO ILLUMINAZIONE NORMALE



ESEMPLIFICATIVO APPARECCHIO ILLUMINAZIONE SICUREZZA



TIPICO GRUPPO PRESE IP55 (CON SCHERMO PLASTICO DI PROTEZIONE)



La posizione dei quadri elettrici e dei vari frutti (intermittenti etc.) ha valore indicativo. Le precise localizzazioni saranno concordate in fase di realizzazione dei lavori tra committente e D.L. ed impresa appaltatrice senza che queste variazioni possano dare adito a richieste di maggiori oneri. L'aggiunta di gruppi prese o punti di comando luci su richiesta della committenza (con un massimo del 10% complessivo) rispetto a quanto indicato è stata conteggiata nella voce di computo neutro. Opere aggiuntive

Restano ad onere e cura dell'impresa appaltatrice dei lavori:

- opere murarie per scassi e successivi ripristini (integrazioni escluse)
- smantellamento e smaltimento dei materiali e dei componenti di risulta

Se non diversamente indicato, l'alimentazione terminale delle lampade dovrà avvenire mediante minicable in PVC a vista in derivazione dal canale multiscoperto, ove possibile, all'interno delle aule, dovranno essere utilizzate le vie cavi incassate esistenti.

I disegni hanno valore dal solo punto di vista impiantistico. Per quanto concerne gli aspetti edili, strutturali e meccanici occorre fare riferimento alla documentazione as built esistente

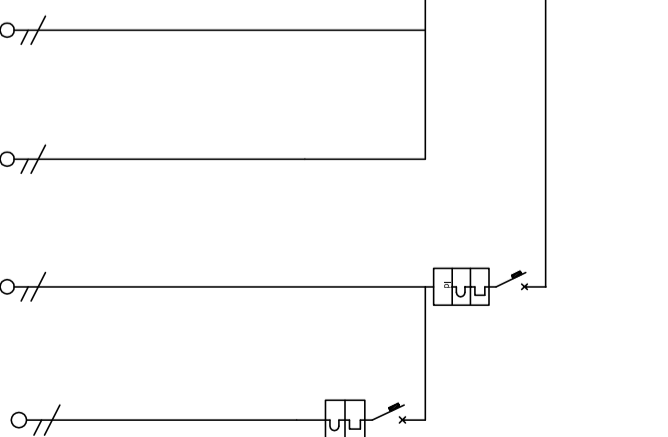
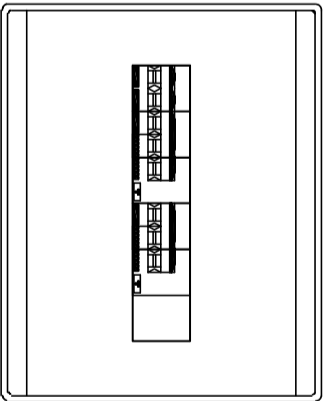
La Tipologia e la sezione dei cavi di alimentazione delle utenze sono indicate negli schermi unifilari dei quadri elettrici, ove verranno recuperate le tubazioni incassate esistenti (plastiche) e consentito l'utilizzo di NO7GSK anziché FG7OM1. In fase di realizzazione dovranno essere predisposte idonee cassette di derivazione per un'agevole stesura dei cavi.

Per l'impianto di rilevazione incendi, fare riferimento alle tavole di insieme relative

La committenza provvederà a suo carico a liberare i locali da arredi e materiale depositato al fine di rendere possibile l'esecuzione delle lavorazioni previste

SIMBOLO	DESCRIZIONE
	Apparecchio illuminante per presa a soffitto o sospensione a filo continuo, con ottica a luminosità controllata (UGR<19), equipaggiato con sorgente luminosa a LED 4000 °K, potenza indicativa 1x24 W, CRI > 80, flusso luminoso nominale non inferiore a 2422 lm
	Apparecchio illuminante per illuminazione di sicurezza a controllo radio dotato di trasmettitore integrato, sorgente luminosa a LED equivalente fino 24W, flusso luminoso non inferiore a 550 lm, modalità funzionamento SE
	Punto di comando illuminazione
	Presse a parete per alimentazione apparecchi illuminanti
	Gruppo prese di servizio
	Gruppo prese di servizio (riciclabile) gruppo prese esistenti
	Quadro elettrico
	Canale multiscoperto (vedi esemplificativo)
	Predisposizione 3 prese dati, comprensive di scassi, tubazioni, scatole e placca decal, ripristini murali (escluse integrazioni)
	Predisposizione 2 prese dati, comprensive di scassi, tubazioni, scatole e placca decal, ripristini murali (escluse integrazioni)

FRONTE QUADRO ELETTRICO DI LOCALE

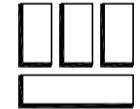


Descrizione linea	GENERALE	LOCALE	LINEA	PRESENZA TENSIONE	LINEA PRESE	BOILER
Fila della linea	L N	L N	L N	L N	L N	L N
Fila della linea	2	2	2	2	2	2
Corrente nominale In [A]	32	16	16	16	16	16
Corrente regolabile In [A]	1" In = 32	1" In = 16	1" In = 16	1" In = 16	1" In = 16	1" In = 16
Idrill [A] / Totale [s]	0.03 / 0.00	0.03 / 0.00	0.03 / 0.00	0.03 / 0.00	0.03 / 0.00	0.03 / 0.00
Potere differenziale [kA]	6.0	6.0	6.0	6.0	6.0	6.0
Segna cavo	FG7OM1	FG7OM1	FG7OM1	FG7OM1	FG7OM1	FG7OM1
Sezione fase [mm²]	2.5	2.5	2.5	2.5	2.5	2.5
Sezione neutro [mm²]	2.5	2.5	2.5	2.5	2.5	2.5
Sezione PE [mm²]	2.5	2.5	2.5	2.5	2.5	2.5

Note

## ADEGUAMENTO IMPIANTI ELETTRICI ACCADEMIA ALBERTINA

### PIANO QUARTO - LOCALE 58A - PITTURA



S.r.l. Engineering Service  
Via Treviso, 12  
10144 TORINO

STUDIO 0748 DATA Maggio 2017  
FILE 170748\_E\_004\_p4-005\_p4 ELAB.  
TAVOLA: E\_010\_p4\_58A FOGLIO 1 SEQUE